

TESTS 1 – Melnie punkti

- Punkts 1 atrodas uz sarkanās centra līnijas, tas ir vienā līnijā ar diviem iemetiena punktiem, kas atrodas vidējā zonā;
- Sākot no punkta 1, nomēriet 25m līdz vienam no laukuma galiem, kur atradīsies punkts 2. Tas ir vienā līnijā ar iemetiena punktiem un atradīsies iemetiena apļa galā;
- Atkārtojiet augstāk minētās darbības pretējā virzienā, lai noteiktu punkta 3 atrašanās vietu.
- Attālums starp punktiem 2 un 3 ir 50m.
- No punkta 1 nomēriet 5m pa centra līniju apmales virzienā, atzīmējiet tur punktu, lai izveidotu starta/finiša līniju.
- Atkārtojiet visas augstāk minētās darbības laukuma otrā pusē.

TESTS 2 – Pelēkie punkti

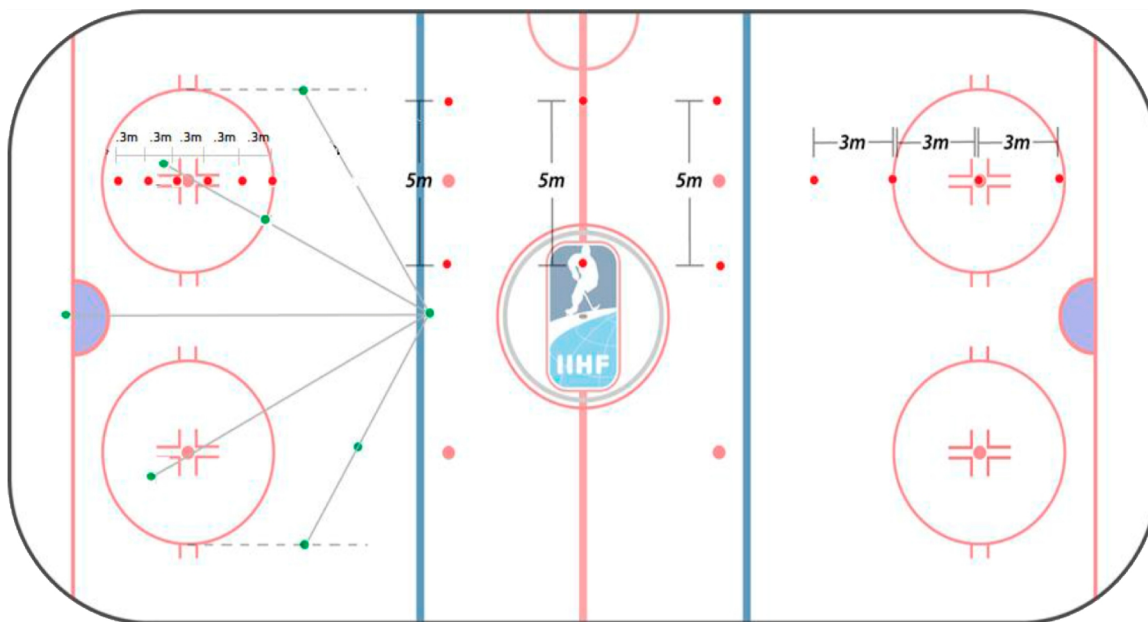
- Nomēriet 7m no vārtu līnijas centra uz laukuma centru un atzīmējiet tur punktu 1;
- Nomēriet 3m pa vārtu līniju no tās centra sānu borta virzienā un no šī punkta nomēriet 7m centra līnijas virzienā, atzīmējiet šajā vietā punktu 2 (tam jāatrodas uz iemetiena apļa);
- Atkārtojiet augstāk minētās darbības vārtu līnijas centra otrā pusē un iegūstiet punktu 3;
- Veiciet visas augstāk minētās darbības pretējā laukuma pusē pie otriem vārtiem.

TESTS 3 – Brūnie punkti

- Atzīmējiet punktu 1 uz iemetiena apļa kā parādīts zīmējumā;
- No punkta 1 nomēriet vertikāli 7m pāri iemetiena aplim un atzīmējiet tur punktu 2;
- No punkta 2 nomēriet horizontāli 7m un atzīmējiet tur punktu 3;
- Nomēriet horizontāli 7m no punkta 1 un vertikāli 7m no punkta 3 un atzīmējiet tur punktu 4.
- Punkti 1, 2, 3 un 4 kopā veido kvadrātu, kura stūri atrodas uz iemetiena apļa.
- Atzīmējiet punktus 5 un 6 3m attālumā vienu no otra un 1,5m attālumā no iemetiena apļa augšas zilās līnijas virzienā;
- Šie punkti veido starta/finiša līniju.
- Atkārtojiet augstākminētās darbības visos 4 iemetiena apļos zonu galā.

TESTS 4 – Zilie punkti

- Nomēriet 9m no vārtu līnijas centra laukuma centra virzienā un atzīmējiet tur punktu 1;
- Nomēriet 4m pa vārtu līniju no tās centra borta virzienā, un no šī punkta nomēriet 9m laukuma centra līnijas virzienā, atzīmējiet tur punktu 2;
- Veiciet augstākminētās darbības pa vārtu līniju otra apmales virzienā;
- Atkārtojiet darbības pretējā laukuma pusē.



TESTS 5 – Zaļie punkti

- Punkts 1 atrodas zilās līnijas centrā, šis punkts uz zilās līnijas veido piespēļu punktu;
- Pieci punkti gala zonā norāda mērķu novietojanas vietas

- Mērķis 3 atrodas vārtu līnijas centrā tieši pretī punktam 1;
- Lai noteiktu mērķa 2 atrašanās vietu, velciet līniju no punkta 1 cauri iemetiena punktam, mērķis 2 atrodas uz šīs līnijas 1m attālumā aiz iemetiena punkta;
- Mērķis 4 atrodas spoguļattēlā mērķim 2 pie otra iemetiena punkta;
- Lai noteiktu mērķa 1 atrašanās vietu, velciet iedomātu līniju no iemetiena apļa ārējā punkta paralēli apmalēm zilās līnijas virzienā. Mērķis 1 atrodas uz šīs līnijas 5m attālumā no zilās līnijas.
- Mērķis 5 atrodas spoguļattēlā mērķim 1 pie otra iemetiena punkta.

Šķēršļi:

- Novietojiet šķērslī uz iemetiena apļa starp punktu 1 un Mērķi 2
- Novietojiet šķērslī 5m attālumā no zilās līnijas starp punktu 1 un Mērķi 5.

TESTS 6 – Sarkanie punkti

- Punkts 1 ir novietots iemetiena apļa galā vienā līnijā ar iemetiena punktu.
- Atzīmējiet vēl 3 punktus pa šo iedomāto līniju zilās līnijas virzienā, attālums starp punktiem ir 3m.
- Neitrālajā zonā novietojiet paralēli 3 punktu pārus, kur attālums starp punktiem ir 5m.
 - pirmais pāris atrodas pie tuvākā iemetiena punkta (iemetiena punkts ir pa vidu starp punktiem)
 - otrais pāris atrodas uz centra līnijas
 - trešais pāris ir pie tālākā iemetiena punkta
- Tālākajā laukuma galā, sākot no iemetiena apļa malas, vienā līnijā ar iemetiena punktu atzīmējiet pāri aplim 6 punktus 0,3m attālumā vienu no otra, kā parādīts zīmējumā.